



# Máquinas y Herramienta para Neumática

# Compresores monoblock

## ► COMPRESOR MONOBLOCK (1,5Hp / 6 LITROS)

Código 0895.201

Compresor Michelin caldera 6lts 230V con transmisión directa. Tiene un motor monocilíndrico de 1,5 CV de potencia que no necesita lubricación (sin mantenimiento), con los cilindros en línea.

- ✓ Muy ligero
- ✓ Potente
- ✓ Sin aceite



Código	litros	Lt/min	Hp	Volt./Hz	Bar	L	A	H	Kg	UE
0895.201	6	160	1,5	230 / 50*	8	40	29	25.6	9	1

## ► COMPRESOR MONOBLOCK (2Hp / 24 LITROS)

Código 0895.202

Potente compresor resistente para aplicaciones simples. Adecuado para su uso con la pistola de aire comprimido, pistola de grapas, taladro, aerógrafo, pistola, llave de impacto, llave de trinquete, amoladora, pistola de chorro de arena, máquina trituradora de lápiz...

- ✓ Ligero
- ✓ Compacto
- ✓ Carcasa cerrada
- ✓ Portátil



Código	litros	Lt/min	Hp	rpm	Volt./Hz	Bar	L	A	H	Kg	UE
0895.202	24	140	2	2.850	230/50*	8	61	58	24	22.5	1

## ► COMPRESOR MONOBLOCK (2Hp / 50 LITROS)

Código 0895.203

Potente compresor resistente para aplicaciones simples. Adecuado para su uso con la pistola de aire comprimido, pistola de grapas, taladro, aerógrafo, pistola, llave de impacto, llave de trinquete, amoladora, pistola de chorro de arena, máquina trituradora de lápiz...

- ✓ Ligero
- ✓ Compacto
- ✓ Carcasa cerrada
- ✓ Portátil



Código	litros	Lt/min	Hp	dB	rpm	Volt./Hz	Bar	L	A	H	Kg	UE
0895.203	50	140	2	72	2.850	230/50*	8	101	36	73	50	1

# Compresores correas

## ► COMPRESOR CORREAS (3Hp / 10 BAR)

Compresor correas Michelin de 150 lts de caldera y 3HP de potencia 10 bar 230v. Motor eléctrico de 3hp y cabezal VX17 con hierro fundido. Ideal para pequeñas instalaciones, pequeños talleres, reformas, trabajos de pintura.

- ✓ Bajas revoluciones por minuto
- ✓ Bloque de cilindros en hierro fundido
- ✓ Bajo nivel de ruido



Código	litros	Lt/min	Hp	rpm	Volt./Hz	Bar	L	A	H	Kg	UE
0895.204	150	350	3	1.375	230 / 50*	10	136	54	106	90	1
0895.210	100	350	3	1.375	230 / 50*	10	106	42	78	72	1

## ► COMPRESOR CORREAS (5,5Hp / 270 LITROS)

Código 0895.205

Compresor correas Michelin de 270 lts de caldera y 5,5HP de potencia 14 bar y cabezal Ab525. Ideal para talleres, pequeñas instalaciones de pintura.

- ✓ Bajas revoluciones por minuto
- ✓ Bloque de cilindros en hierro fundido
- ✓ Bajo nivel de ruido



Código	litros	Lt/min	Hp	rpm	Volt./Hz	Bar	L	A	H	Kg	UE
0895.205	270	598	5,5	1.270	230/50*	10	180	60	115	170	1

## ► COMPRESOR CORREAS (10Hp / 500 LITROS)

Código 0895.207

Compresor de correas Michelin 500 lts de caldera y 10 bar. Ideal para taller de automoción, instalaciones de pintura, industrias. Motor eléctrico de 10hp y cabezal Ab998, arranque progresivo con estrella triángulo, cilindros en hierro fundido, poleas y ventilador de gran diámetro, cilindros bi-etapa.

- ✓ Ligero
- ✓ Compacto
- ✓ Carcasa cerrada
- ✓ Portátil



Código	litros	Lt/min	Hp	dB	rpm	Volt./Hz	Bar	L	A	H	Kg	UE
0895.207	500	1070	10	78	1.080	230/50*	10	197	59	130	260	1

# Compresores silen

## ► COMPRESOR SILEN (10Hp / 270 LITROS)

Código 0895.208

Compresor correas silencioso Michelin 10HP de potencia 10 bar. Motor eléctrico de 10hp y cabezal Ab998 estrella triángulo. Ideal para taller de automoción, pequeñas instalaciones de pintura.

- ✓ Bajas revoluciones por minuto
- ✓ Bloque de cilindros en hierro fundido
- ✓ Bajo nivel de ruido



Código	litros	Lt/min	Hp	rpm	Volt./Hz	Bar	L	A	H	Kg	UE
0895.208	270	598	5,5	1.270	230/50*	10	144	59	122	185	1

## ► COMPRESOR SILEN(10Hp / 500 LITROS)

Código 0895.209

Compresor correas silencioso Michelin de 100 lts de caldera y 3HP de potencia 10 bar. Motor eléctrico de 3hp y cabezal VX17 con hierro fundido. Ideal para pequeñas instalaciones, pequeños talleres, reformas, trabajos de pintura.

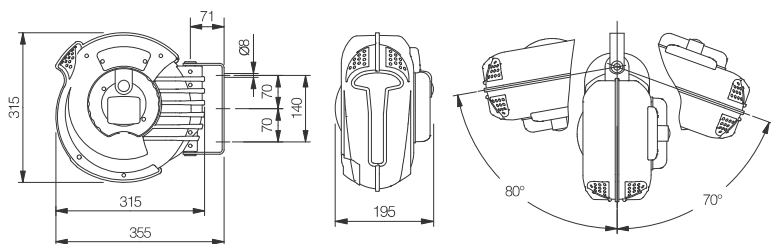
- ✓ Bajas revoluciones por minuto
- ✓ Bloque de cilindros en hierro fundido
- ✓ Bajo nivel de ruido



Código	litros	Lt/min	Hp	dB	rpm	Volt./Hz	Bar	L	A	H	Kg	UE
0895.209	500	1070	10	66	1.070	230/50*	10	200	60	133	300	1

# Enrollador de manguera

- ✓ Enrollador automático
- ✓ Carcasa plástica de alta resistencia
- ✓ Anclaje de pared oscilante en acero



Código	Racores	Ø int. (mm)	Ø ext. (mm)	Largo (m)	Aire (bar)	Agua (°C)	Peso (kg)	Dimensiones (cm)	UE
0836.002	¼" ext.	8	12	12	15	40	4,1	36 x 33 x 21	1
0836.004	¼" ext.	8	12	15	15	40	5,1	42 x 39 23	1
0836.005	¾" ext.	10	15	15	15	40	5,6	42 x 39 23	1

TOPE DE MANGUERA ◀  
Cód. 0836.002.5

Tope para enrollador Código 0836.002



**A** FILTRO REGULADOR LUBRIFICADOR  
PARA INSTALACIÓN DE ½"  
Código 0836.100

**B** FILTRO AGUA PARA INSTALACIÓN  
NEUMÁTICA ½" - ¾"  
Código 0836.107

Especificaciones (0836.100 - 0836.107)

Presión máx. admisible 1,8Mpa - 18 bar  
261psi

Temp. máx. de servicio 50°C  
(1Mpa - 10bar - 261psi)



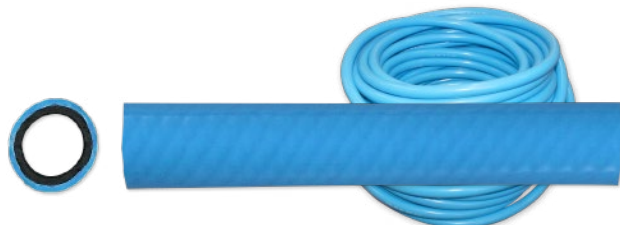
# Mangueras para instalaciones neumáticas



- MANGUERA NEUMÁTICA 20 bares 8x16 mm  
Código 0836.010

Temperatura de servicio: - 20°C a 80°C.

Código	Ø int. (mm)	Ø ext. (mm)	UE (m)
0836.010	8	16	20



- MANGUERA NEUMÁTICA 20 bares 10x16 mm  
Código 0836.011

Código	Ø int. (mm)	Ø ext. (mm)	UE (m)
0836.011	10	16	50



- MANGUERA NEUMÁTICA REFORZADA 20 BARES  
Código 0836.028

Tubo interior impermeable caucho sintético negro. Refuerzo hilo de poliéster helicoidal. Capa exterior bandelada caucho sintético azul. Ignífuga. Muy flexible. Cumple EN559-ISO3821. Sin siliconas. Temp. trabajo: -50 °C +120 °C. Presión trabajo / rotura: 20 / 60 bares.

Código	Ø int. (mm)	Ø ext. (mm)	UE (m)
0836.028	8	15	50



- MANGUERA NEUMÁTICA PVC  
Código 0836.030

Especialmente resistente a las torsiones.

Código	Ø int. (mm)	Ø ext. (mm)	UE (m)
0836.030	8	13	50



- MANGUERA ESPECIAL PINTORES  
Código 0836.025

Especialmente resistente a las torsiones. Marcada metro a metro. Antiestática. Presión máx.: 20 bares.

Código	Ø int. (mm)	Ø ext. (mm)	UE (m)
0836.025	8	15	100



- MANGUERA ESPIRAL DE POLIURETANO

RACORD GIRATORIO ◀

Código	Racores	Ø int. (mm)	Ø ext. (mm)	Largo (m)	UE	Código	Racores	UE
0836.013	¼" ext.	6,5	10	10	1	0836.403	¼" ext.	1
0836.016	¼" ext.	8	12	10	1	0836.407	¾" ext.	1
0836.018	¼" ext.	8	12	15	1	0836.407	¾" ext.	1



# Manguera antiestática especial pintores

## ► TUBO DE 10 x 18 Ø

Código 0836.033

Manguera antiestática, tubo de 10 x 18 y 12,5 metros de largo, con racores **RECTUS** serie 25. Nuevo enchufe especial antilátigazo (antiestático, anti-rayadura, sin silicona y gran paso de caudal). excelente resistencia a la abrasión y con una protección reforzada de la manguera.



## ► TUBO DE 9 x 16 Ø

Código 0836.036

Manguera antiestática sin silicona y resistente a 100°C, tubo de 9 x 16 Ø y 13 metros de largo. Nuevo enchufe especial antilátigazo (antiestático, anti-rayadura, sin silicona y con 1.750 l/mm de caudal), **IMOPAC** serie 25.



## ► SOPLADOR BOQUILLA VENTURY

Código 0835.016

Movimiento de materiales. Limpieza / secado de partes. Enfriamiento de partes





## Aceite especial instalaciones neumáticas

Código 0708.040

Para la lubricación de cualquier tipo de útil neumático.  
Resistente a temperaturas y presiones extremas.

Código	Capacidad (ml)	UE
0708.040	1.000	1

## Spray de aire comprimido 400ml

Código 0702.030

El SPRAY DE AIRE COMPRIMIDO reemplaza prácticamente al compresor al generar un flujo de aire a alta presión para eliminar la suciedad y los cuerpos extraños de las partes de difícil acceso.

Especialmente indicado para la limpieza de ordenadores, unidades ópticas, mecánica fina y en el sector de la automoción para filtros y radiadores, así como sistemas de aire acondicionado.



Código	Capacidad (ml)	UE
0702.030	400	1



## Kit básico de herramienta neumática

Código 0835.295

### Contenido

- 1 x pistola de petroleo
- 1 x manguera neumática
- 1 x pistola de pintura con depósito superior
- 1 x pistón neumático
- 1 x pistola manómetro



# Racores neumáticos

## RACORES IMOPAC MODELO CD-25 Y ACD-25



## RACORES SERIE R-23



## RACORES SERIE R-25



## RACORES NEUMÁTICOS ANTILATIGAZO



# Accesorios para instalaciones neumáticas

Empalme manguera Ø8mm  
Cód. 0836.988



Espiga Ø6mm 1/4" exterior  
Cód. 0836.706



Espiga Ø8mm 1/4" exterior  
Cód. 0836.708



Espiga Ø8mm 3/8" exterior  
Cód. 0836.708.3



Espiga Ø8mm 1/4" interior  
Cód. 0836.708.1



Espiga Ø10mm 1/4" exterior  
Cód. 0836.710

Espiga Ø10mm 3/8" exterior  
Cód. 0836.710.3



Racord giratorio  
1/4" interior a 1/4" exterior  
Cód. 0836.400



Regulador de caudal de aire 1/4" a 1/4"  
con manómetro incorporado  
Cód. 0836.124



Filtro lubricador  
rosca 1/4" exterior  
Cód. 0836.500



Regulador paso de  
aire 1/4" exterior  
Cód. 0836.502



Regulador de caudal de aire 1/4" a 1/4 RC2  
PREMIUM con manómetro incorporado  
Cód. 0836.125

Adaptador 1/4" exterior  
a 1/4" exterior  
Cód. 0836.814.14



Adaptador 1/4" interior  
a 1/4" interior  
Cód. 0836.814.141



Adaptador 1/4" exterior  
a 1/8" exterior  
Cód. 0836.814.18



Adaptador 1/4" interior  
a 3/8" exterior  
Cód. 0836.814.38



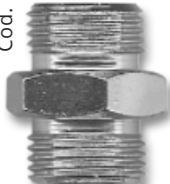
Adaptador 3/8" exterior  
a 1/4" exterior  
Cód. 0836.838.14



Adaptador 3/8" interior  
a 1/4" interior  
Cód. 0836.838.141



Adaptador 3/8" exterior  
a 3/8" exterior  
Cód. 0836.838.38



Derivador 3/8" exterior  
a 2 vías interior  
Cód. 0836.938.38



Derivador 3/8" interior  
a 2 vías interior  
Cód. 0836.938.381



Adaptador 1/2" exterior  
a 1/2" exterior  
Cód. 0836.812.12



Adaptador 1/2" exterior  
a 1/4" interior  
Cód. 0836.812.14



Adaptador 1/2" exterior  
a 3/8" exterior  
Cód. 0836.812.38



Adaptador 1/2" exterior  
a 3/4" interior  
Cód. 0836.812.381





## Pistolines de Aire



### ▲ PISTOLÍN DE AIRE CORTO

Código 0835.011

Código	Descripción	Entrada	UE
0835.011	Pistolín corto	1/4"	1



### ▲ PISTOLÍN DE AIRE RECTO DE BOLSILLO CON CONEXIÓN ENCHUFE RÁPIDO

Soplador neumático con cuerpo de aluminio y conexión para enchufe rápido tipo universal. Práctico sistema de enganche para bolsillo. Max. presión entrada: 150 PSI. Max. presión salida: 90 PSI. Temperatura funcionamiento: -20 - +80°C.

Código	Descripción	Entrada	UE
0835.012.1	Pistolín de bolsillo	R-23	1
0835.012.4	Pistolín de bolsillo	R-25	1



### ► PISTOLÍN DE AIRE LARGO

Código 0835.012

Pistolín de aire largo con alargadera curva y cuerpo en material plástico. Ligero y fácil de usar. Muy versátil.

Código	Entrada	Presión máx. (bar)	Consumo aire (L/min)	Nivel ruido (dB a 8 bar)	UE
0835.012	1/4"	16	380	85	1

### PISTOLÍN DE AIRE TELESCÓPICO ◀

Código 0835.012.3

Pistolín de aire telescópico: su cañón extraíble le permite funcionar como pistolín largo o corto, según las necesidades de aplicación. Además permite un giro de 360° del tubo para alcanzar las zonas de acceso difícil.

- En plástico de gran resistencia ✓
- Ergonómico, ligero y fácil de usar ✓
- Largo ajustable de 165 a 280mm ✓
- Permite trabajar con presiones de 5,1 a 7,5 kgs ✓

Código	Descripción	Entrada	UE
0835.012.3	Pistolín telescópico	1/4"	1



## Pistolas antigravilla



- PISTOLA ANTIGRAVILLA METÁLICA CON REGULACIÓN

Código 0835.019.1

Regulación de la salida del producto en la boquilla mediante una sencilla operación.

Cuerpo de la pistola y cánula de aspiración totalmente metálica.



- PISTOLA ANTIGRAVILLA CON BOQUILLA DESECHABLE

Código 0835.018

Cuerpo de la pistola metálico.  
Boquilla y cánula aspiradora de plástico.  
Recambios de cánulas y boquillas.

- JUEGO DE 6 BOQUILLAS DESECHABLES DE RECAMBIO

Cód. 0835.018.1

Cánula de polietileno 10 / 8mm de diámetro.

## Pistola de petrolear

Código 0835.026

Pistola de sólida construcción metálica (también el depósito, con capacidad para un litro).



Código	Capac. depósito (litros)	Entrada de aire	Longitud (mm)	Peso (kg)	UE
0835.026	1	1/4"	270	0,6	1



## Taladros neumáticos

### ► TALADRO REVERSIBLE 1-10 MM

Código 0835.010



#### Especificaciones

Velocidad (rpm)	1.800
Sistema	3 engranajes
Capacidad (jacobs)	3/8
Capacidad broca (mm)	10
Presión aire (kg)	6,3
Entrada aire	1/4"
Ø manguera	3/8"
Peso (kg)	1,20

### ► TALADRO NEUMÁTICO ANGULAR 90°

Código 0835.013.1

Doble engranaje. Expulsión del aire por la parte inferior.



#### Especificaciones

Capacidad portabrocas (mm)	1 - 10
Rosca portabrocas	3/8"
Velocidad (rpm)	1.900
Presión trabajo (bar)	6,3
Presión trabajo máx. (bar)	7,0
Ø mín manguera (mm)	9,5
Consumo de aire (m³/min)	0,45
Longitud (mm)	190
Peso (Kg)	1,0

## Taladros neumáticos (2)

### ► TALADRO NEUMÁTICO REVERSIBLE 2 VELOCIDADES

Código 0835.010.3

Taladro reversible de 1-13 mm con carcasa composite, empuñadura de caucho, palanca de avance/retroceso, salida de aire en el mango. Portabrocas rápido y mango soporte incluidos.

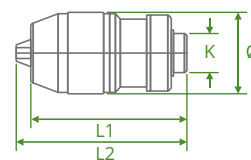
#### Especificaciones

Capacidad portabrocas (mm)	1 - 13
Potencia (W)	220
Velocidad (rpm)	450
Presión trabajo máx. (bar)	6,3
Ø mín manguera (mm)	8,0
Consumo de aire (l/min)	105
Entrada de aire	1/4"
Longitud (mm)	210,5
Peso (Kg)	1,53



## ► MANDRIL RÁPIDO METÁLICO

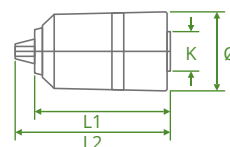
Portabrocas automáticos para uso industrial (carga mediana), en taladros portátiles y estacionarios. Mecanismo de autoapriete, que evita el deslizamiento en operaciones con giro a derechas. Fijación a cualquier tipo de taladro mediante roscas hembra.



Código	K	Capacidad (mm)	Ø (mm)	L1 (mm)	L2 (mm)	UE
0850.725	½"x20h	1 - 10	39	73	80	1
0850.727	½"x20h	1,5 - 13	44	86	95	1
0850.729	¾"x24h	1 - 10	39	73	80	1
0850.731	¾"x24h	1,5 - 13	44	86	95	1

## ► MANDRIL RÁPIDO PLÁSTICO

Portabrocas sin llave, ideal para taladros portátiles eléctricos, con o sin baterías. Diseño ergonómico. Fijación a cualquier tipo de taladro mediante roscas hembra. Debido a los materiales empleados en su elaboración es totalmente resistente a la oxidación.



Código	K	Capacidad (mm)	Ø (mm)	L1 (mm)	L2 (mm)	UE
0850.706	½"x20h	1 - 10	46	56	67	1
0850.700	½"x20h	1 - 13	46	66	81	1
0850.724	¾"x24h	1 - 6,5	30	55	61	1
0850.705	¾"x24h	1 - 10	46	56	67	1
0850.701	¾"x24h	2 - 13	46	66	81	1

## ► PORTABROCAS EN ÁNGULO

**Código 0850.735**

Indicado para trabajar en lugares de difícil acceso. Uso exclusivo en modo rotación. Portabrocas automático de Ø 1 a 10 mm de capacidad. Diseño ligero. Incluye asa para uso por zurdos y diestros.



Código	Min. Máx. mm	Ø (mm)	Ángulo
0850.735	1 - 10	41	90°

► LLAVE PARA PORTABROCAS CON CAPACIDAD HASTA 10MM  
Cód. 0835.010.1

## ► ÚTIL PARA REMACHAR CON TALADRO

**Código 0835.069**

Adaptador universal diseñado para remachar con cualquier máquina taladradora de baterías con inversión de giro (reversibles). Se instala como una broca, con un vástago hexagonal de 1/4" (6.35 mm). Permite remachar sin esfuerzo, rápida y seguramente: el remache se fija en un sólo accionamiento.

Incluye **4 bocas**, para remaches de 2.4mm, 3.2mm, 4.0mm, 4.8mm.

Características	
Recorrido en vacío (sin remachar)	29mm
Recorrido máx. carga (remachando)	10mm
Par máx. permitido de entrada	8 Nm
Eje motriz	hex 1/4" (6.35 mm)
Longitud aproximada	141 mm
Dimensiones	59 x 158 mm
Peso (neto)	318 grs



## Carracas neumáticas de 1/4"

### ► CARRACA NEUMÁTICA MINI DE 1/4" DE ALTAS PRESTACIONES

Código 0835.002.25

Mini carraca de 1/4". Carcasa de composite ligera, duradera y aislada. Mecanismo de palanca progresivo. Regulador de potencia en el mango. Cambio de sentido hacia adelante y hacia atrás en el cabezal de la carraca.



Código	Entrada vasos (pulgadas)	Apriete máx. (Nm)	BAR	Nivel sonoro (dBA)	Consumo aire (l/min)	Largo (mm)	Peso (Kg)	UE
0835.002.25	1/4"	30	6.3	94	65	133	0,52	1

### ► CARRACA NEUMÁTICA DE 1/4"

Código 0835.002.14

Para trabajos ligeros, óptima relación precio y rendimiento. Sistema de cabezal con trinquete simple. Salida de aire posterior.



Código	Veloc. (r.p.m.)	Cuadradillo	Par apriete (Nm)	Presión trabajo	Entrada aire	Ø manguera	Largo (mm)	Peso (Kg)	UE
0835.002.14	250	1/4"	27	6,3 bar	1/4"	3/8"	174	0,55	1

### ► JUEGO DE REPARACIÓN CON CUADRADILLO CARRACA NEUMÁTICA DE 1/4"

Cód. 0835.002.141

Para carraca neumática Cód. 0835.002.14 - Mod. Aixia



### ► CUADRADILLO CARRACA NEUMÁTICA DE 1/4"

Cód. 0835.002.145

Para carraca neumática Cód. 0835.002.14 - Mod. Kuiket



### ► CARRACA NEUMÁTICA DE 3/8"

Código 0835.002.30

Sistema de cabezal con trinquete simple. Salida de aire posterior.



Código	Veloc. (r.p.m.)	Cuadradillo	Par apriete (Nm)	Presión trabajo	Entrada aire	Ø manguera	Largo (mm)	Peso (Kg)	UE
0835.002.30	250	3/8"	27	6,3 bar	1/4"	3/8"	174	0,55	1



## Carracas neumáticas de 1/2"

### ► CARRACA NEUMÁTICA DE 1/2"

Código 0835.002.4

Carraca neumática 1/2" de uso continuo con regulador de potencia.



Código	Veloc. (r.p.m.)	Cuadradillo	Par apriete (Nm)	Presión trabajo	Entrada aire	Ø manguera	Largo (mm)	Peso (Kg)	UE
0835.002.4	150	1/2"	68	6,3 bar	1/4"	3/8"	227	1,2	1

### ► CARRACA NEUMÁTICA DE 1/2"

Código 0835.002.07

Carraca neumática 1/2" con empuñadura de caucho, regulador de potencia, conexión giratoria y salida de aire giratoria.



Código	Entrada vasos (pulgadas)	Apriete máx. (Nm)	Velocidad (rpm)	Presión máx. (bar)	Consumo aire (l/min)	Largo (mm)	Peso (Kg)	UE
0835.002.07	1/2"	67	150	6,3	120	256	1,2	1

# Pistolas de impacto para vehículos ligeros

## ► JUEGO DE PISTOLA DE IMPACTO DE 1/4"

Código 0835.001.16

Juego diseñado para extraer calentadores de motores diésel atascados o gripados.  
Con 4 ajustes de par establecidos y reversible.

**ESPECIAL**  
para sacar  
calentadores  
gripados



### Contenido

1 x pistola de impacto de 1/4"
1 x alargó de 50mm
Vasos de impacto de 8 - 9 - 10 - 11 y 12mm
Articulación
1 x estuche metálico organizador
Fuerza regulable 10Nm, 20Nm, 30Nm, 40Nm

## ► PISTOLA DE IMPACTO DE 3/8"

Código 0835.001.39

### Especificaciones

Velocidad (rpm)	9.000
Cuadrillo	3/8"
Par apriete (Nm)	136
Presión aire (kg)	6,3
Entrada aire	1/4"
Ø Manguera (mm)	8
Peso (Kg)	1,14



## Pistolas de impacto de 1/2"

### ► CONJUNTO PISTOLA DE IMPACTO DE 1/2"

Código 0835.001.04

Pistola de impacto semicomposite 1/2".

Ahora con mas potencia.

#### Características

Velocidad (rpm)	8.500
Apriete	1200 N
Afloje	1600 N
Peso (kg)	2

#### Contenido

1 x pistola de impacto de 1/2"
3 x vasos de impacto largos: 17, 19 y 21
1 x maletín organizador



### ► PISTOLA DE IMPACTO DE 1/2"

Código 0835.001.11

#### Características

Cuadradillo	1/2"
Velocidad máxima	7.500 r.p.m
Máximo apriete	81 Kg/m (800Nm)
Máximo afloje	122 Kg/m (1200Nm)
Consumo medio	6 cfm (170 l/m)
Presión de trabajo	90 psi (6,3 bar)
Entrada de aire	1/4"
Peso	2,1 Kg



## Pistolas de impacto de ½" Bahco

### ► PISTOLA DE IMPACTO DE ½" ALTA POTENCIA

Código 0835.001.18

Llave de impacto neumática de 1/2" con carcasa de composite, mecanismo de doble martillo, regulador de potencia, cambio de potencia adelante-atrás con una sola mano, conector giratorio y escape de aire en el mango.



#### Características

Velocidad libre (rpm)	8.000
Apriete máximo máximo (Nm)	1.112
Entrada de vasos	½"
Entrada de aire	¼"
Presión trabajo (bar)	6,0
Presión máx. (bar)	6,3
Largo (mm)	187
Peso (kg)	1,91

### ► PISTOLA DE IMPACTO LIGERA DE ½" DOBLE MAZA

Código 0835.001.09

Llave de impacto neumática de 1/2" con carcasa de aluminio, tapa y agarre de goma y mecanismo de doble martillo. Con cambio de potencia adelante-atrás con una sola mano, conector giratorio y escape de aire en el mango.



#### Características

Velocidad libre (rpm)	10.000
Apriete máximo máximo (Nm)	678
Entrada de vasos	½"
Entrada de aire	¼"
Presión trabajo (bar)	6,3
Consumo (l/min)	113
Largo (mm)	120
Peso (kg)	1,54

### PISTOLA NEUMÁTICA DE IMPACTO ½" 1450NM

Código 0835.044.1

Extremadamente potente con 1.450 Nm. Doble martillo de impacto con mango ergonómico. Perfecto para un cambio rápido de todos los neumáticos. Alto rendimiento gracias a su mecanismo de impacto doble. Mango antideslizante que reduce la vibración.

El par de torsión para el ajuste de tornillos o tuercas es ajustable en 3 niveles. El aire de salida se drena hacia abajo gracias al mango ergonómico con aislamiento del frío. Conector de acoplamiento de 1/4 pulgadas incluido.

- ✓ Accionamiento cuadrado: ½" max
- ✓ Par de giro derecho: 1=490Nm / 2= 660 Nm / 3=870 Nm
- ✓ Par de apriete de liberación: 1.450 Nm
- ✓ Velocidad de ralenti: 8500 rpm
- ✓ Vibración: 17,5 m/s<sup>2</sup>
- ✓ Nivel de potencia acústica: 100,9 dBA
- ✓ Nivel de presión acústica: 89,9 dBA
- ✓ Par de giro recomendado: 530 Nm
- ✓ Consumo de aire: 169 l/min.
- ✓ Presión de funcionamiento: máx. 6,3 bar/min
- ✓ Diámetro del tubo: 10 mm
- ✓ Rosca de conexión: ¼" PT



1.450 Nm

Ø	MAX.	MAX.	EMPFOHLEN	U/min	m/s <sup>2</sup>	dbA	dbA	l/min	bar	mm	PT	Largo (mm)	Peso (grs)
1/2	470, 610, 830	1450	530	8500	<17,25	100,9	89,9	169	max. 6,3	min. 10	1/4"	115	1.500



# Pistolas de impacto para vehículos pesados

## ► PISTOLA DE IMPACTO DE 3/4" COMPOSITE

Código 0835.001.36

Llave de impacto neumática de 3/4" muy potente y rápida. Con carcasa de composite, mecanismo de doble martillo, regulador de potencia, cambio de potencia adelante-atrás con una sola mano, conector giratorio y escape de aire en el mango.

Máximo apriete: 194Kg/m (1900Nm).

Máx. presión trabajo: 90psi (6,3 bar).

### Características

Entrada vasos	3/4"
Entrada de aire	1/4"
RPM (min-1)	6.700
Consumo medio (cfm)	6
Consumo medio (l/min)	170
Peso (kg)	2,00



## ► PISTOLA DE IMPACTO DE 1" DE EJE LARGO

Código 0835.001.55

Llave de impacto de 1" de eje largo con mecanismo de doble maza, regulador de potencia y mango soporte incluido.

Par máximo: 3500 Nm.

Máx. presión trabajo: 6,2 bar.

### Características

Entrada vasos	1"
Entrada de aire	1/2"
RPM (min-1)	3800
Ø mín manguera (mm)	13
Consumo (l/min)	460
Largo (mm)	587
Peso (kg)	13,3

## SOPORTE MAGNÉTICO PARA HERRAMIENTA NEUMÁTICA

Código 0891.606

Soporte dotado de dos potentes imanes para la colocación de herramienta de uso frecuente, como llaves de impacto, vasos, carracas neumáticas, dinamométricas...



Ejemplo de uso con Pistola de impacto 0835.001, Carraca neumática 0835.002 y vasos de impacto del Estuche 0820.709

## ► COLGADOR MAGNÉTICO PISTOLA DE IMPACTO

Código 0891.607

Soporte dotado de un potente imán para la colocación de pistolas de impacto.

## Escarpa Neumática

Código 0835.008

Con sujeción hexagonal.

Surtido de cinco cinceles, regulador de aire y enchufe rápido incluidos en maletín clasificador metálico.



▲ MUELLE DE RECAMBIO

Cód. 0835.008.1

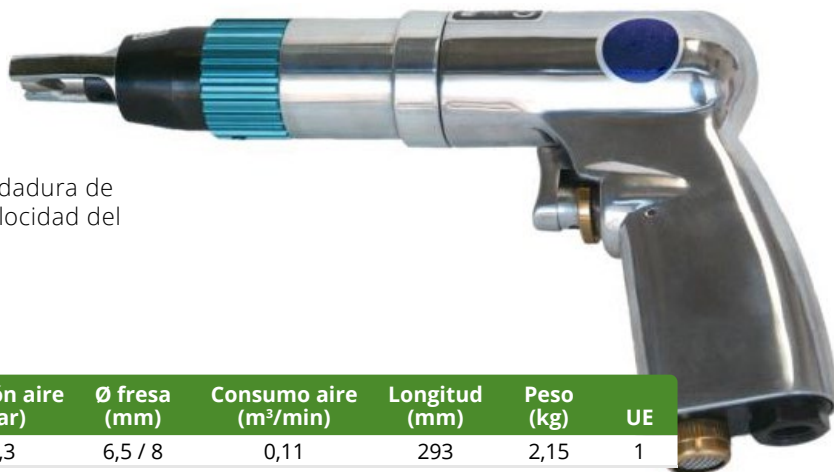
UE: 1

Código	Impactos por minuto	Arrastre (mm)	Entrada de aire	Presión trabajo (bar)	Consumo aire (l/min)	Longitud (mm)	Peso (kg)	UE
0835.008	3.000	HEX 10	1/4"	6,3	300	185	1,5	1

## Fresadora de puntos

Código 0835.093

Fresadora neumática para soltar puntos de soldadura de forma rápida y precisa. Con regulación de la velocidad del fresado. Para fresas de 6,5 y 8 mm.



Código	Velocidad vacío (rpm)	Entrada de aire	Presión aire (bar)	Ø fresa (mm)	Consumo aire (m³/min)	Longitud (mm)	Peso (kg)	UE
0835.093	2.000	1/4"	6,3	6,5 / 8	0,11	293	2,15	1

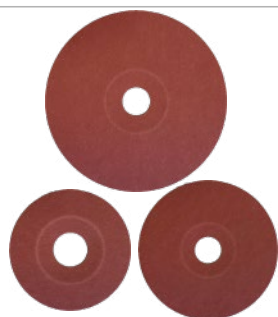
## Radial angular neumática 125 mm

Código 0835.067

- ✓ Pequeño tamaño que permite trabajar en espacios reducidos incluso con una sola mano
- ✓ Salida de aire posterior
- ✓ Gama de utilización: **Discontinuo**

### Contenido

- 1 x radial angular neumática 125 mm
- 1 x plato flexible 75 mm
- 1 x plato flexible 115 mm
- 1 x plato flexible 140 mm



► JUEGO 3 PLATOS SOPORTE PARA DISCO VULCANIZADO

UE: 1.

Código	Ø ext. (mm)	Ø int. (mm)
0835.060.3	75 / 115 / 140	22

Código	Velocidad (rpm)	Ø disco (mm)	Entrada de aire	Ø int manguera	Presión trabajo (bar)	Largo (mm)	Peso (kg)	UE
0835.067	18.000	75 / 110 / 140	1/4"	3/8"	6,3	210	1,10	1

## Amoladora neumática 125mm

Código 0835.073

Ergonómica y con palanca de seguridad para prevenir accidentes. Incluye una llave de apriete y un soporte de agarre.



Código	Velocidad en vacío (rpm)	Presión trabajo (bar)	Potencia (Kw)	Consumo medio aire (l/min)	Rosca entrada aire	Ø Disco (mm)	Salida de aire	Dimensiones (mm)	Peso (grs)	UE
0835.073	12.000	6,3	0,75	230	1/4" GAS	125	Delantera	255 x 90	1.850	1



## Kit minilijadora orbital 50-75 mm

Código 0835.081



- ✓ Para trabajos de lijado en pequeñas superficies
- ✓ Roto orbital con órbita 4 mm para acabado muy fino
- ✓ Con regulador de velocidad
- ✓ Salida de aire inferior
- ✓ Gama de utilización: **Intermitente**

### Contenido

1 x minilijadora orbital 50-75 mm  
 1 x plato con velcro Ø 75 mm  
 10 x discos de lija grano 320 Ø 75 mm  
 10 x discos de lija grano 400 Ø 75 mm  
 10 x discos de lija grano 600 Ø 75 mm  
 1 x plato con velcro Ø 50 mm  
 10 x discos de lija grano 320 Ø 50 mm  
 10 x discos de lija grano 400 Ø 50 mm  
 10 x discos de lija grano 600 Ø 50 mm

Código	Ø platos (mm)	Velocidad vacío (rpm)	Presión trabajo (kg cm <sup>2</sup> )	Ø int. manguera (mm)	Consumo aire (l/min)	Entrada aire	Peso (grs)	UE
0835.081	50 y 75	15.000	7	8	200	¼"	750	1

## Kit minipulidora 75 mm

Código 0835.086.0



### Contenido

1 x plato Ø75mm M6 Cód. 0835.086.1  
 1 x boina de lana Ø75mm Cód. 0835.086.2  
 1 x esponja dura (blanca) Ø90mm Cód. 0835.086.3  
 1 x esponja semidura (amarilla) Ø90mm Cód. 0835.086.4  
 1 x llave de apriete  
 1 x maletín plástico  
 1 x mini pulidora

Código	Ø disco (mm)	Velocidad vacío (rpm)	Presión trabajo (kg cm <sup>2</sup> )	Ø int. manguera (mm)	Consumo aire (l/min)	Entrada aire	Peso (grs)	UE
0835.086	75	2.500	7	8	190	¼"	900	1



## Miniamoladoras (2)

### ► MINI AMOLADORA RECTA 25.000 RPM

Código 0835.027



Código	Ø vástago (mm)	Velocidad libre (rpm)	Presión trabajo (bar)	Entrada aire	Ø manguera	Longitud (mm)	Peso (kg)	UE
0835.027	6	26.000	6,3	¼"	3/8"	155	0,4	1

### ► CONJUNTO DE AMOLADORA RECTA CON ACCESORIOS

Código 0835.004.1

Construcción totalmente metálica.

#### Contenido

- 1 x miniamoladora neumática
- 2 x llaves de ajuste
- 10 x fresas de vástago 3 y 6mm
- 1 x racor macho de 1/4" exterior
- 1 x adaptador para vástagos de 3mm
- 1 x maletín plástico organizador



Código	Ø vástago (mm)	Velocidad libre (rpm)	Presión trabajo (bar)	Entrada aire	Consumo aire (m³/min)	Longitud (mm)	Peso (kg)	UE
0835.004.1	6	22.000	6,3	¼"	0,13	175	0,62	1

## Miniamoladoras

### ► MINI AMOLADORA 22.000 RPM

Código 0835.004.3

Amoladora de 6 mm con conexión y salida de aire trasera giratoria. Boquillas de 3 y 6 mm incluidas.



Código	Ø vástago (mm)	Velocidad libre (rpm)	Presión trabajo (bar)	Entrada aire	Longitud (mm)	Peso (kg)	UE
0835.004.3	6	22.000	6,3	¼"	170	0,42	1

### ► MINI AMOLADORA ANGULAR 22.000 RPM

Código 0835.147

Amoladora angular de 6 mm con empuñadura de caucho, conexión y salida de aire giratorias.



Código	Ø vástago (mm)	Velocidad libre (rpm)	Presión trabajo (bar)	Entrada aire	Consumo aire (m³/min)	Longitud (mm)	Peso (kg)	UE
0835.147	6	22.000	6,3	¼"	0,11	158	0,54	1

# Mini cortadora de disco 75 mm

Código 0835.059

Mini radial con gatillo de seguridad, regulador de potencia y conexión giratoria.



Código	Velocidad vacío (rpm)	Presión trabajo (bar)	Entrada aire	Longitud (mm)	Ø discos (mm)	Ø manguera	Peso (kg)	UE
0835.059	22.000	6,3	1/4"	187	75	3/8"	0,8	1



## ▲ DISCOS PARA MINICORTADORA

Código	Grosor (mm)	Ø ext. (mm)	Ø int. (mm)	UE
0640.406	2	76	10	10
0640.407	1	75	9,5	10
0640.408	4,5	76	10	10



## ▲ SOPORTE PARADISCOS 75mm

Código 0835.023.8

Código	Eje (mm)	Ø discos (mm)	UE
0835.023.8	6	75	1

## Sierras neumáticas



### Características

Velocidad en vacío	10.000 rpm
Consumo medio aire	200 litros/min
Recorrido	10 mm
Ø interior aire	8 mm
Rosca entrada aire	1/4" GAS
Salida de aire	Delantera
Presión de trabajo	6.2 Bar
Capacidad de corte	1.6 mm
Largo total	300 mm
Peso	1 Kg

▲ SIERRA NEUMÁTICA PARA USO DISCONTINUO 10.000RPM

Código 0835.003.2



► SIERRA NEUMÁTICA PARA USO CONTINUO 10.000RPM

Código 0835.003

Incluye 3 hojas de sierra y protector metálico (montado).  
Silenciosa 85 dB, conector giratorio 360°.



Código	Velocidad libre (rpm)	Presión (bar)	Máxima entrada aire	Manguera (mm)	Ø mín de aire (l/min)	Longitud (mm)	Peso (Kg)	UE
0835.003	10.000	6,3	1/4"	10	160	310	0,905	1



A



B



C



D



E



F

HOJAS  
DE SIERRA

	Código	Dientes por pulgada	Material	Largo hoja (mm)	Ancho base (mm)	Grosor hoja (mm)	Grosor pared a cortar	UE
A	0890.100	32	HSS	95	13	0,64	hasta 0,7	10
B	0890.102	24	HSS	95	13	0,64	0,7-1,0	10
C	0890.103	32	Bimetal	100	13	0,64	hasta 0,7	10
D	0890.104	24	Bimetal	100	13	0,64	0,7-1,0	10
E	0890.101	32	Bimetal	96	4	0,64	hasta 1,0	10
F	0890.101.15	32	Bimetal	96	4	0,64	hasta 1,0	10

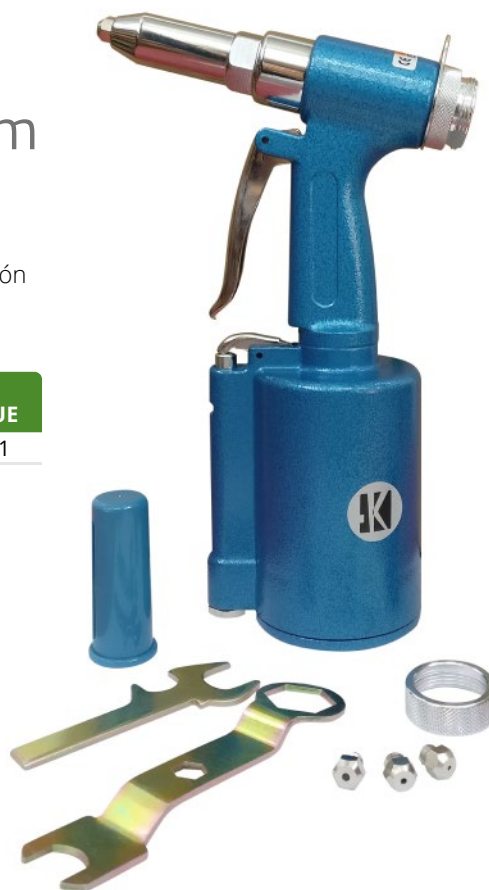


## Remachadora neumática 2,4-4,8 mm

Código 0835.006

Remachadora neumática equipada con 3 boquillas y depósito para recoger los vástagos. Capacidad de remachado: 2,4 - 4,8 mm. Largo remache: 16 mm. Presión de aire: 6,3 bar. Vibración: 1,3 m/sec<sup>2</sup>.

Código	Consumo (m <sup>3</sup> /min)	Entrada de aire	Capacidad (mm)	Manguera (mm)	Peso (kg)	UE
0835.006	0,088	¼"	2,4 - 4,8	9,5-10	1,48	1



## Remachadora neumática 4-6,4 mm

Código 0835.306

Remachadora neumática de alta capacidad con cuerpo metálico. Presión de trabajo 6,3bar / 90PSIG (máxima 7,0bar / 100PSIG). Longitud de carrera 14 mm. Nivel de presión sonora: 84,6 db(A), probado de acuerdo con ISO 15744:2008.

Código	Consumo (m <sup>3</sup> /min)	Entrada de aire	Capacidad (mm)	Manguera (mm)	Peso (kg)	UE
0835.306	0,088	¼"	4 - 6,4	8	1,8	1

## Reposicionador neumático de pistones de freno

Código 0891.701.35

Permite trabajar con pistones de freno de forma fácil y cómoda. Con rotación a izquierda y derecha rápidamente ajustable a mano. El adaptador magnético permite un agarre óptimo sin provocar daños a las piezas gracias a su recubrimiento sintético.

- ✓ Compatible con Útil comprimir pistones de freno 18 piezas (Cód. 0891.701.18)
- ✓ Compatible con Útil comprimir pistones de freno 29 piezas (Cód. 0891.701.19)



## Pistola neumática para masilla pulverizable

**Código 0835.050**

Cuerpo de la pistola pieza prensada de aluminio, anodizado. Depósito de presión de aluminio, con recubrimiento en polvo. Orificio de boquilla 1,65 mm. Cantidad de material ajustable. Aire de pulverización ajustable. Patrón de pulverización variable. Incl. juego de boquillas no. 1. Juntas NBR



► BOQUILLAS RECAMBIO PARA MÁQUINA 0835.050  
Cód. 0835.050.20

Para Sellador Terostat  
Pulverizable Gris  
Código 0700.199



Para Sellador en Masilla  
Pulverizable Gris  
Código 0700.022



## Pistola neumática cartuchos 310ml

**Código 0835.016.1**

Pistola aplicador de cartuchos de 310ml.



Código	Capacidad (ml)	Presión trabajo (bar)	Manguera (mm)	Toma de aire	Peso (grs)
0835.016.1	310	6,2	8	¼"	1.100



## Pistola neumática regulable para cartuchos

**Código 0835.016.2**

Proporciona una aplicación rápida y sin esfuerzo de sellantes de alta y baja viscosidad. Diseño ergonómico. Liviano y fácil de usar. Aplicación de sellantes sin esfuerzo. Un control preciso mediante el regulador integrado. Silenciador incorporado para un funcionamiento sin ruido. Flujo constante y homogéneo de los sellantes. Silencioso pero potente.

Control preciso: el nuevo regulador ubicado en la parte delantera del mango que proporciona un control táctil del flujo de aire a través del depósito. Como resultado puede dispensar sin esfuerzo una amplia gama de sellantes de alta o baja viscosidad contenidos en los cartuchos, salchichas o bolsas.

Equipado con un silenciador incorporado que reduce el nivel de ruido del aplicador a menos de 70 dB.



Código	Capacidad (ml)	Manguera (mm)	Toma de aire	Nivel ruido (dB)
0835.016.2	310	8	¼"	<70



# Lijadora rotorbital neumática

Código 0835.601

Lijadora rotorbital electrónica vertical y autoaspirante. Plato 150 mm.  
Sujeción: agujero pasante + tornillo allen M8. Sujecón rosca 5/16.



- ✓ Rendimiento óptimo
- ✓ Excelente relación calidad-precio
- ✓ Muy ligera y resistente
- ✓ Bajo nivel de vibración

## Contenido

- 1 x Lijadora neumática con aspiración central 150mm ø5
- 1 x Plato de lijado de 75 agujeros



► PLATO PARA LIJADORA 0835.601  
SUJECIÓN M-8 75 AGUJEROS  
Cód. 0835.601.1

Código	Velocidad (rpm)	Conexión de aire	Ø rec. manguera (mm)	Consumo aire (cfm)	Nivel de ruido (dBA)	Peso (kg)	UE
0835.601	11.000	¼"	10	1,6	80	0,9	1



Manguera aspiración D. 29 mm  
con terminales (10 mts)

ESPECIAL LIJADORAS

Código 0891.007

## Pulidora angular neumática

Código 0835.091

- ✓ Pulidora neumática plato 180mm
- ✓ Paso rosca plato 5/8"
- ✓ Mango lateral plástico



Código	Velocidad (rpm)	Potencia (Kw)	Entrada de aire	Presión de aire (kg)	Consumo (l/min)	Ø manguera	Largo (mm)	Peso (kg)	UE
0835.091	2.500	0,7	1/4"	6,3	400	3/8"	370	2,18	1

## Minilijadora orbital para retoques

Código 0835.058

Con disco de velcro.



### Especificaciones

Velocidad (rpm)	10.000
Ø disco (mm)	30
Presión aire (kg)	6,3
Entrada aire	1/4"
Ø manguera	3/8"
Peso (Kg)	0,63
Lijas (gpcc)	1.500 - 2.000



# Cepilladora neumática

Código 0835.145

Especialmente diseñada para eliminar antigavilla, pintura, tela asfáltica, óxido, pegamentos y selladores. Realiza un trabajo cómodo y rápido ya que no hay que ejercer una presión excesiva sobre el material a eliminar. Muy cómoda, ya que permite tres posiciones de colocación para el mango.



▼ MANGO CEPILLADORA  
REPUESTO  
Cód. 0612.017



▼ CORREA DE ARRASTRE  
REPUESTO  
Cód. 0835.140.40



► SOPORTE ADAPTADOR  
REPUESTO  
Cód. 0612.015  
Incluye llave allen



Código	Velocidad vacío (rpm)	Presión trabajo (bar)	Ø int. manguera (mm)	Entrada aire	Consumo aire (l/min)	Peso (grs)	UE
0835.145	3.500	6	8	1/4"	250	1.150	1

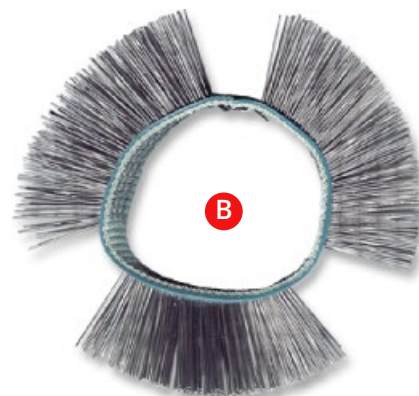
**A** CEPILLO GRUESO PÚAS EN  
ÁNGULO PARA CEPILLADORA PN  
Cód. 0612.011

Para capas gruesas, tela asfáltica,...  
Ø púas: 0,7mm. UE: 1



**B** CEPILLO PARA ACERO INOX PÚAS  
RECTAS PARA MÁQUINA NEUMÁTICA  
Cód. 0612.013

Ø púas: 0,5mm. UE: 1



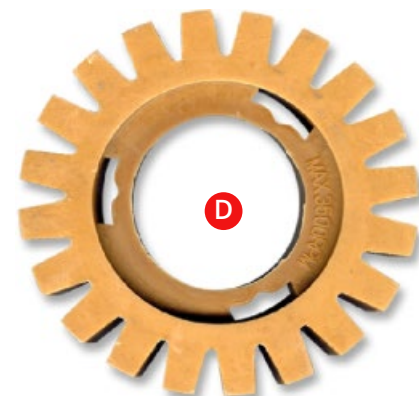
**C** CEPILLO FINO PÚAS RECTAS PARA  
MÁQUINA NEUMÁTICA  
Cód. 0612.010

Para capas finas, óxido, pintura,...  
Ø púas: 0,5mm. UE: 1



**D** DISCO DE CAUCHO PARA  
MÁQUINA NEUMÁTICA  
Cód. 0612.012

Aplicaciones: elimina adhesivos y  
pegamentos sin dañar el metal.  
UE: 1



# Lijadora de banda neumática 330x10 mm

Código 0835.065

Salida de aire: Trasera

UE: 1



Código	Velocidad vacío (rpm)	Presión trabajo (bar)	Entrada aire	Ø manguera	Longitud (mm)	Peso (kg)	UE
0835.065	10.000	6,3	¼"	3/8"	280	0,8	1

## Bandas de lija

### ► BANDAS DE LIJA

Código	Ancho (mm)	Largo (mm)	Grano	UE
0610.340	10	330	40	10
0610.360	10	330	60	10
0610.380	10	330	80	10
0610.480	20	520	40	10



### ► BANDAS DE LIJA CERÁMICAS

Código	Ancho (mm)	Largo (mm)	Grano	UE
0610.940	10	330	40	10
0610.960	10	330	60	10
0610.980	10	330	80	10
0610.440.40	20	520	40	10



### ► BANDAS DE LIJA CUBITRON 3M

Código	Ancho (mm)	Largo (mm)	Grano	UE
0610.536	10	330	36	10
0610.560	10	330	60	10
0610.580	10	330	80	10
0610.640	12,7	457,2	36	10
0610.660	12,7	457,2	60	10
0610.680	12,7	457,2	80	10
0610.760	20	520	60	10



# Limpiadora neumática para tapizados

Código 0835.400

Con cepillo especial para limpieza de moquetas y tapizados incluido.

## Especificaciones

Velocidad (rpm)	12.000
Presión aire (kg)	6,3
Entrada aire	1/4"
Ø manguera	3/8"
Peso (kg)	0,80



- CEPILLO RECAMBIO LIMPIADORA NEUMATICA PARA TAPIZADOS

Cód. 0835.400.1