

Moto / Bikes

# Elevadores

## ► MESA HIDRÁULICA PARA MOTOCICLETA

**Código 0793.005**

La mesa lleva un sistema de seguridad para evitar un descenso eventual, el cual lo podemos fijar manualmente en tres alturas diferentes. Fase de descenso garantizada tipo "Hombre presente". Dispone de una falsa plancha incorporada en la misma plataforma de apoyo, de fácil extracción, para poder desmontar la rueda trasera con mayor facilidad. Extremadamente práctica y manejable, se suministra con una mordaza mecánica para la fijación de la rueda delantera.



### Especificaciones

Potencia	500Kg
Capacidad	175Kg
Altura mínima	170mm
Altura máxima	750mm
Ancho plataforma	700mm
Largo plataforma	2.700mm
Ancho total	1.010mm
Largo total	2.950mm

## ► MESA NEUMÁTICA MOTOCICLETAS

**Código 0793.007**

Mesa neumática fabricada con el pistón de empuje ligeramente desplazado hacia el lateral, y con la plataforma de acceso abatible y desmontable. Dispone de dos puntos de anclaje para trabajar a diferente altura accionados con una palanca. La plataforma de acceso se puede fijar por medio de dos pasadores situados en los laterales de la misma. También dispone de anillas laterales para poder fijar la moto con cintas.

### Especificaciones

Potencia	500Kg
Capacidad Presión de trabajo	10 Bar
Anchura total	620mm
Altura máxima	800mm
Altura mínima	110mm
Longitud rampa	660mm
Peso aproximado	150Kg



## ► MORDAZA PARA MESA DE MOTOS

**Cód. 0793.010**

Mordaza de sujeción para Mesa neumática para motocicletas 0793.007

## ► MESA NEUMÁTICA PARA MOTOS

### Código 0793.012

Indispensable para una ejecución cómoda de reparación y mantenimiento de motocicletas. Única en el mercado por su gran velocidad de elevación (3 a 8 segundos). Un dispositivo de seguridad permite bloquear la mesa a diferentes alturas e impide cualquier descenso imprevisto. Control manual de la velocidad de descenso. Se suministra con cadena para fijar la rueda delantera. Con válvula de seguridad contra sobrecargas y limitador hidráulico de recorrido.



#### Especificaciones

Capacidad	450Kg
Peso	161,5Kg
Presión de aire necesaria	7-10 bar / 100-145 psi
Caudal de aire necesario	270 l/min / 9,5 cfm
Altura máxima	775mm
Altura mínima	110mm
Ancho	700mm
Largo	2.200mm

## ► ELEVADOR ELECTROHIDRÁULICO PARA MOTOCICLETAS

### Código 0793.014

Nueva gama de elevadores universal para motos. Dotado de bandeja porta objetos en toda la longitud de la mesa por ambos lados. Ventana posterior para desmontaje rueda. Mordaza de bloqueo rueda delantera. Freno mecánico rueda anterior. Seguridad estacionamiento automático con desbloqueo neumático. Homologación CE completa de compatibilidad electromagnética.



#### Especificaciones

Potencia elevación	500Kg
Potencia motor	1,5 Kw
Presión de trabajo	5 - 8 Bar
Peso	230 Kg
Altura máxima	1.080mm
Altura mínima	160mm
Ancho	800mm
Ancho rampa	450mm
Ancho freno	310mm
Largo total	2.800mm
Largo plataforma	2.200mm
Largo rampa	600mm
Largo freno	620mm

## Caballetes

### ► CABALLETE DELANTERO

Código 0793.051

Caballote estacionamiento, sujeción parte delantera.  
Se suministra con 5 bulones "anclaje horquilla" medidas:  
Ø13, 15, 17, 21, 24, según diámetro eje.



### ► CABALLETE DELANTERO

Código 0793.053

Caballote de estacionamiento, libera la rueda delantera anclando en la horquilla, regulables en anchura.



**Nota: Los caballetes delanteros deben ser utilizados con un caballote trasero, ya que de no ser así, puede caer la moto doblando el caballote o provocando graves daños para la moto o incluso al operario.**

### ► CABALLETE TRASERO

Código 0793.057

Caballote de estacionamiento, libera la rueda trasera, dotado de 4 ruedas, con regulación en altura y ancho. Completo con brazos de apoyo en "L" y en "V".



### ► CABALLETE MONOCOLUMNA TRASERO

Código 0793.059

Caballote estacionamiento, monobrazo especial para DUCATI y con un acople también sirve para MV AGUSTA, libera la rueda trasera.



# Plataformas y gatos

## ► GATO HIDRÁULICO MOTOCICLETAS

Código 0793.064

De gran resistencia y estabilidad construido en acero. Dispositivo de seguridad mecánico para bajadas. Se suministra con 2 cintas de amarre.

### Especificaciones

Altura máxima	410mm
Altura mínima	140mm
Ancho	398mm
Peso neto	34,5Kg



## ► PLATAFORMA PARA DESPLAZAR MOTOS

Código 0793.068

Plataforma diseñada para maniobrar la motos y ciclomotores en lugares con poco espacio, y de forma rápida. Dispones de dos extremos que tiene la función de rapa para acceso y a su vez permite mantener frenada la plataforma a la hora de subir la moto.

### Especificaciones

Ancho máximo de rueda	200mm
Largo máximo admisible	2.000mm
Peso máximo que soporta	550Kg
Peso del equipo aproximado	30Kg



# Equilibradora y Destalonadora



## ► EQUILIBRADORA MANUAL ESTÁTICA

Código 0793.072

Equilibradora manual estática, dotada de un eje con dos conos para adaptarse a gran número de bujes.

El eje, actuando sobre cojinetes especiales, permite una rotación libre de fricción. Cuenta con niveladora y pies ajustables para conseguir la adecuada perpendicularidad y el más preciso paralelismo de la superficie de la base.



## ► DESTALONADORA MANUAL

Código 0793.075

Para llantas de 17" a 21"

## Útiles para motos

### ▼ REPOSICIONADOR DE FRENOS

Código 0793.202

Fácil método para controlar el posicionamiento del pistón. Adecuado para los frenos delanteros y traseros. Placas de doble tamaño para facilitar el acceso. Equipado en forma de "T" para facilitar su uso.



Código	Peso (grs)	UE
0793.202	754	1

**Nota:** Se recomienda abrir el racor de purga para purgar el líquido que hay dentro del pistón.

### ▼ EXTRACTOR DE TENSORES DE CADENA

Código 0793.207

Dispone de unas mandíbulas especiales diseñadas para ajustar entre la cadena los tensores permitiendo sustituir o eliminarlos.

Para usar en cadenas de tamaño: 428, 520, 525, 528, 530.



Código	Peso (grs)	UE
0793.207	351	1

### ▼ EXTRACTOR DE PASADORES CADENA DE TRANSMISIÓN

Código 0793.204

Herramienta diseñada para la reparación y sustitución de cadenas de transmisión. El set incluye las herramientas más apropiadas para anclar los bulones en su lugar y sus correspondientes adaptadores. Para cadenas medida: 520, 530, 420, 428, 134, 230.



#### Contenido

1 x soporte con husillo	27mm
1 x soporte forma de U	19mm
1 x yunque	
3 x pernos	3 - 4 - 5mm
3 x adaptadores	3 - 4 - 5mm



► KIT DE LIMPIEZA BOQUILLAS CARBURADOR

Código 0793.211

Herramienta muy útil para la limpieza de las boquillas del carburador con unas medidas que comprenden de 0,45mm a 1,50mm. 20 tamaños diferentes. Diseño plegable para que sea más fácil de almacenar y transportar. Para motos anteriores a 2005.

Código	Rango (mm)	UE
0793.211	0,45 - 1,5	1



► ÚTIL EXTRACTOR / INSTALADOR DE MUELLES DE MOTO

Código 0793.213

Código	Largo (mm)	Peso (grs)	UE
0793.213	170	65	1

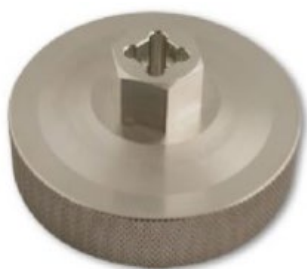


► LLAVE DE FILTRO JAPONESAS 45mm

Código 0793.215

Diseñada para quitar las tapas de aluminio de la horquilla delantera SHOWA BPF montadas en motos japonesas. Para tapas de 45mm en horquillas de 43mm.

Código	Ø (mm)	□	Peso (grs)	UE
0793.215	45	8pt - 17mm	72	1



► LLAVE DE FILTRO JAPONESAS 66mm

Código 0793.217

Para usar en motos japonesas.

Código	Ø (mm)	□	Peso (grs)	UE
0793.217	66	3/8" - 14pt - 20mm	101	1



► LLAVE MÚLTIPLE PARA TUERCA DE BUJE Y CÁRTER DE ACEITE MEDIDAS 19 - 22 - 24mm

Código 0793.219

Herramienta para la extracción de carter y tuerca de buje. Utilícese como un vaso para desmontar. Medidas: 24mm (Suzuki) / 22mm (Kawasaki) / 19mm (Yamaha).

Código	Ø (mm)	UE
0793.219	138	1



► PROBETAS GRADUADAS



Código	Capacidad (ml)	Peso (grs)	UE
0793.223	250	86	1
0793.225	500	194	1



► ASPIRADOR DE ACEITE MANUAL 2 LITROS

**Código 0793.227**

Válido para infinidad de opciones, como cambios de aceites de motos, cortacésped, equipo de potencia externa, extracción de agua estancada en sistemas de fontanería.

Depósito graduado.

Código	Rango (mm)	UE
0793.227	0,45 - 1,5	1

► BANDEJA DE DRENAJE 2,68 LITROS

**Código 0793.229**

Diseño delgado ideal para moto. Material resistente a la mayoría de los productos químicos compuestos. Evita la contaminación del aceite durante el mantenimiento.

Código	Capacidad (mm)	Dimensiones (mm)	Peso (grs)	UE
0793.229	2,68	405 x 217 x 68	357	1

► LIMPIADOR DE CADENAS TRANSMISIÓN

**Código 0793.231**

Cabezas de cepillo ajustables.

Código	Peso (grs)	UE
0793.231	126	1

► JUEGO DE EXTRACTORES DE PLATOS MAGNÉTICOS 15 PIEZAS

**Código 0793.233**

Cabezas de cepillo ajustables.

**Contenido**

M14 x R1.5	M22 x R1.0	M26 x R1.5
M16 x R1.5	M22 x R1.5	M27 x R1.0
M18 x R1.5	M24 x R1.0	M27 x R1.25
M19 x R1.0	M25 x R1.5	M28 x R1.0
M20 x R1.5	M26 x R1.0	M28 x R1.5

► KIT LIMPIADOR DE CADENAS

**Código 0793.235**

Incluye 6 cepillos.  
Para uso con limpiador o desengrasante.  
Limpia la cadena in-situ.



▼ PROTECTOR DE LLANTAS DE MOTO

Código 0793.237

Reduce el riesgo de daño en las llantas.  
Incluye dos unidades.



Código	Peso (grs)	UE
0793.237	98	1

▼ EXTRACTOR RETENES HORQUILLA DELANTERA

Código 0793.239

Los retenes debes ser sustituidos tras la primera fuga de aceite que aparezca. Si se permite que la fuga continúe, el aceite pasará a la parte posterior de la horquilla, directamente sobre las pinzas de freno.



Código	Ø (mm)	Peso (grs)	UE
0793.239	35 - 45	820	1

▼ ÚTIL COLOCADOR CADENAS SIMPLES

Código 0793.241

Aplicación modelos: Triumph, Honda, MV Agusta, Ducati.



Código		Peso (grs)	UE
0793.241	3/8"	131	1

▼ DESMONTABLE PARA MOTOCICLETAS

Código 0793.243



Código	Largo (mm)	Peso (grs)	UE
0793.243	300	204	1

► HERRAMIENTA PARA SUSTITUCIÓN DE RODAMIENTOS TRASEROS

Código 0793.245

Herramienta específicamente diseñada para la instalación y ajuste de los rodamientos de rodillos cónicos en el brazo oscilante de las motocicletas.

Aplicación: BMW R1200GS / GT / CT

Contenido

- 1 x ventana 30mm
- 1 x punta hexagonal 12mm



► LLAVE AJUSTABLE

Código 0793.247

Para tuerca amortiguador. Válida para motos y quads.

Código	Ø (mm)	Peso (grs)	UE
0793.247	50 - 120	508	1



► JUEGO 4 BOTADORES CASQUILLOS AMORTIGUACIÓN

Código 0793.249

Contenido

1x botador Ø 12,5mm

1x botador Ø 14mm

1x botador Ø 16mm

1x botador Ø 18mm



► JUEGO COMPRESOR DE MUELLES

Código 0793.253

Juego compuesto por dos útiles.



► ESTUCHE REPARACIÓN MOTOCICLETAS

Código 0793.255

Un completo kit de reparación para la mayoría de modelos y servicios de moto en maletín moldeado plástico organizador.



# Productos químicos técnicos para bicicleta



## ► LUBRICANTE PROTECTOR MULTIFUNCIONAL

**Código 0709.002.1**

Lubricante multifuncional penetrante formado a partir de un aceite de base sintética y de un sistema de inhibidores protectores contra la oxidación y la corrosión desplazando y aislando la humedad. Contiene un lubricante activo y permanente, que forma una fina e incolora película que asegura protección contra la humedad -repele el agua y evita que la condensación y la humedad se infiltren cubriendo la superficie- y por lo tanto, contra la oxidación y la corrosión.

**Aplicación:** cables, rodamientos, piñones, cambio, marco, pedales, palanca de cambio, frenos.

- ✓ Protege de la humedad
- ✓ Previene la oxidación y corrosión
- ✓ Penetra en profundidad
- ✓ Limpia residuos sin dejar restos

Código	Capacidad (ml)	UE
<b>0709.002.1</b>	200	12

## LUBRICANTE ADHESIVO ESPECIAL PARA CADENAS ◀

**Código 0709.003**

Lubricante profesional para cadenas de gran poder penetrante y adherente. Contiene aditivos sintéticos.

**Aplicación:** agitar el aerosol antes de usar. Limpiar la cadena, el cambio, cables, cambiadores con el desengrasante. Lubricar la cadena.

- Lubricación limpia ✓
- Resistente al agua y a temperaturas extremas ✓
- Resiste agresiones externas: lodo, agua de mar... ✓
- Afloja las piezas y mecanismos oxidados ✓
- Utilizable en todas las condiciones atmosféricas ✓

Código	Capacidad (ml)	UE
<b>0709.003</b>	200	12



Dedicado a usuario final

## ► LUBRICANTE ADHESIVO Y PERMANENTE ESPECIAL CADENAS

**Código 0709.006**

Lubricante profesional de alto poder penetrante y adherente para la cadena. Contiene aditivos sintéticos.

**Aplicación:** limpiar la cadena o el cambio con el desengrasante. Lubricar la cadena.

- ✓ Lubricación limpia
- ✓ Resistente al agua y a las temperaturas extremas
- ✓ Resiste a las agresiones exteriores
- ✓ Afloja las piezas y mecanismos oxidados
- ✓ Elimina fácilmente las manchas de grasa, aceite, alquitrán...
- ✓ Utilizable en todas las condiciones atmosféricas

Código	Capacidad (ml)	UE
<b>0709.006</b>	60	12



## ► LIMPIADOR DESENGRASANTE DE SECADO RÁPIDO PARA CADENAS

**Código 0709.008**

Limpiador y desengrasante muy activo y eficaz para la cadena y el cambio de secado rápido. Una aplicación regular evita la obstrucción de la cadena y el cambio, optimizando y prolongando su funcionamiento. Los componentes activos realizan una limpieza rápida y profunda.

**Aplicación:** pulverizar abundantemente el desengrasante en la cadena, pedales, corona y cambio. Dejar actuar, limpiar si es necesario. Lubricar la cadena. No aplicar en pinturas y gomas.

- ✓ Limpieza rápida y profunda
- ✓ No ataca gomas ni elastómeros
- ✓ Elimina todo tipo de depósitos, incluso endurecidos
- ✓ Muy potente, efecto inmediato
- ✓ Ralentiza el desgaste natural

Código	Capacidad (ml)	UE
<b>0709.008</b>	600	12

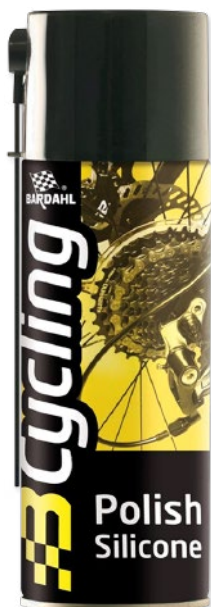
## GRASA SINTÉTICA ESPECIAL USO INTENSIVO EN BICICLETA ◀

**Código 0709.014**

Grasa poli-sintética de nueva generación 100% sintética particularmente recomendada para lubricar rodamientos de ruedas y pedales.

- Resistencia al envejecimiento por oxidación ✓
- Soporta cargas extremas, choques, vibraciones... ✓
- Opera con frío extremo (hasta -30°C) y alta temperatura (hasta 70°C) ✓
- Compatible con juntas sintéticas y naturales ✓

Código	Capacidad (grs)	UE
<b>0709.014</b>	200	12



## ► ABRILLANTADOR DE SILICONA PARA CUADROS

**Código 0709.012**

Abrillantador de silicona que protege y abrillanta el cuadro de la bicicleta. Abrillanta todas las superficies, pintadas o no incluyendo cromo y acero inoxidable. Para utilizar sobre el cuadro, pedales, manillar, asiento, radios.

**Aplicación:** la superficie debe estar limpia y seca. Agitar el aerosol antes de usar. Pulverizar sobre las superficies y frotar con un paño de microfibra.

- ✓ Abrillanta todas las superficies
- ✓ No raya. Atenúa los arañazos
- ✓ Protege del agua y las agresiones exteriores
- ✓ Incoloro. No deja rastro
- ✓ Elimina suciedad, polvo, alquitrán y depósitos incrustados

Código	Capacidad (ml)	UE
<b>0709.012</b>	400	12